

EXTRA IMÓVEIS

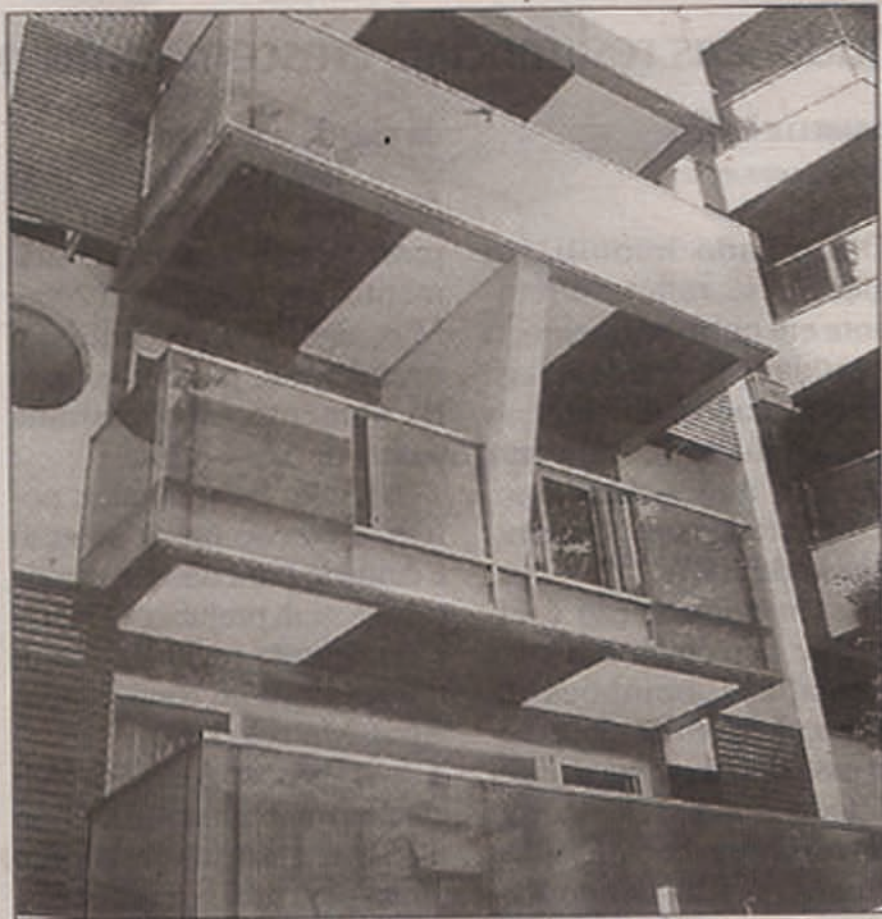
Conceito americano no Rio

Novo tipo de moradia é saída para bairros saturados

DIVULGAÇÃO

■ As chamadas "townhouses", tipo de moradia comum nos Estados Unidos, têm sido a saída da arquitetura brasileira para a construção em áreas saturadas como os bairros da Zona Sul do Rio, por exemplo. São locais onde restam apenas pequenos terrenos, normalmente ocupados por casas antigas e, em geral, mal cuidadas.

— São dois apartamentos duplex em três pavimentos, dois deles exclusivos, e um intermediário compartilhado entre os dois apartamentos. Além disso, uma grande área comum de lazer na cobertura — explicou o arquiteto Eduardo Horta, do Studio HF.



AS CHAMADAS "townhouses" aproveitam todo o espaço